



دهکده فناوری‌های نوین کشاورزی و امنیت غذایی

شهرک‌ها و کاربری‌های پیشنهادی



لیست عناوین

- تحلیل سایت
- کاربری های پیشنهادی
- طراحی معماری
- طراحی گرافیکی
- مهمترین پیامدهای احداث شهرک فناوری سبز



پیشگفتار

دهکده فناوری‌های نوین کشاورزی و امنیت غذایی مکان‌هایی از یک استان هستند که آن مکان یا فواصل نزدیک به آن به لحاظ جاذبه‌های طبیعی، فرهنگی و تاریخی قابلیت‌های لازم را برای جذب علاقه‌مندان دارند و نیازمند ایجاد تأسیسات و امکانات رفاهی، تفریحی و نیز اطلاع‌رسانی مناسب‌اند. دهکده خدمات و فناوری‌های سبز به عنوان یک مرکز برای تمرکز تمامی جهانگردان، دانشمندان، پژوهشگران داخلی و خارجی به منظور انجام سفرهای درون‌استانی فراغتی، تعطیلاتی، و سکونتی، پژوهشی و مطالعاتی به مقصد جاذبه‌های متنوع فناورانی سبز در سراسر کشور می‌تواند کانونی برای اسکان و توزیع کاربران هدف این مجموعه در سطح کشور باشد.

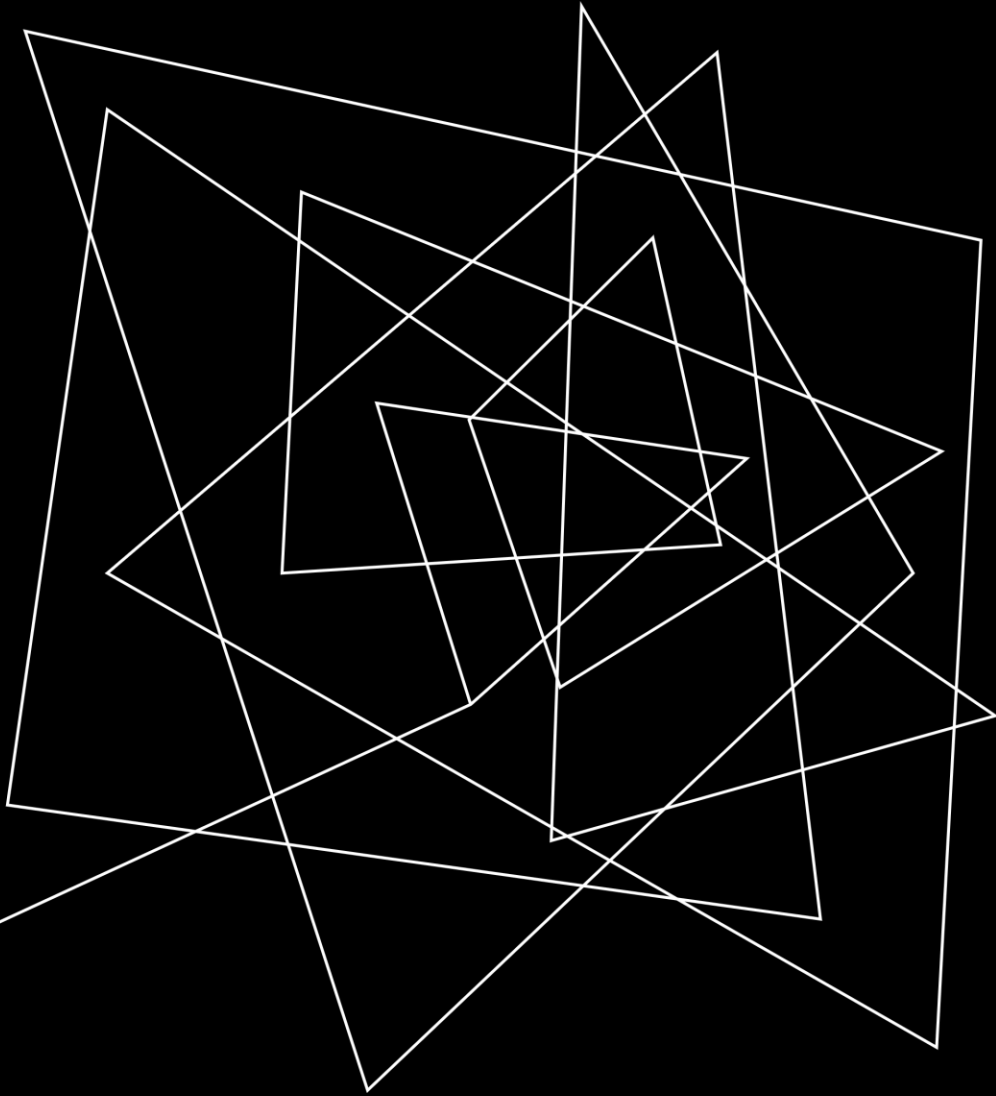
پارک فناوری از هر جهت مقوله‌ای مبهم و ناشناخته است، اما همین مقوله با رشد فزاینده‌ای که در طی این مدت داشته، توجه تمامی جهانیان را به خود جلب نموده است. موفقیت این پارک‌ها در تکمیل حلقه‌های واسط نظام تحقیقات موجب گسترش سریع کمی و کیفی آنان شده تا جایی که امروزه متجاوز از صدها پارک فناوری فعال در سراسر جهان ثبت شده‌اند.

انگیزه های پیدایش و تأسیس

هسته اصلی فلسفه ایجاد پارک های تحقیقاتی در کشورهای مختلف تا حدود زیادی به یکدیگر شباهت دارد. ارکان اصلی این فلسفه بقرار زیر است:

- فراهم کردن بسترهای فیزیکی و عینی مورد نیاز برای پرورش و شکوفائی خلاقیت پژوهشگران و نوآوران،
- صرفه جوئی در وقت و هزینه ها از طریق گرد هم آوردن مجموعه عناصر، نهادها، شرکت ها، سازمان ها و حتی افرادی که در خلق، پرورش، تولید و ارتقای کیفیت یک یا چند فناوری تعریف شده جامعه فعالند،
- برگزاری سمینارها و نشستهای مختلف تخصصی و آموزشی جهت بسط علمی و توسعه فناوری،
- فراهم شدن زمینه اجرایی طرح های تحقیقاتی میان رشته ای؛
- ایجاد محیط هایی با روابط و خصوصیات فرهنگی ممتاز .



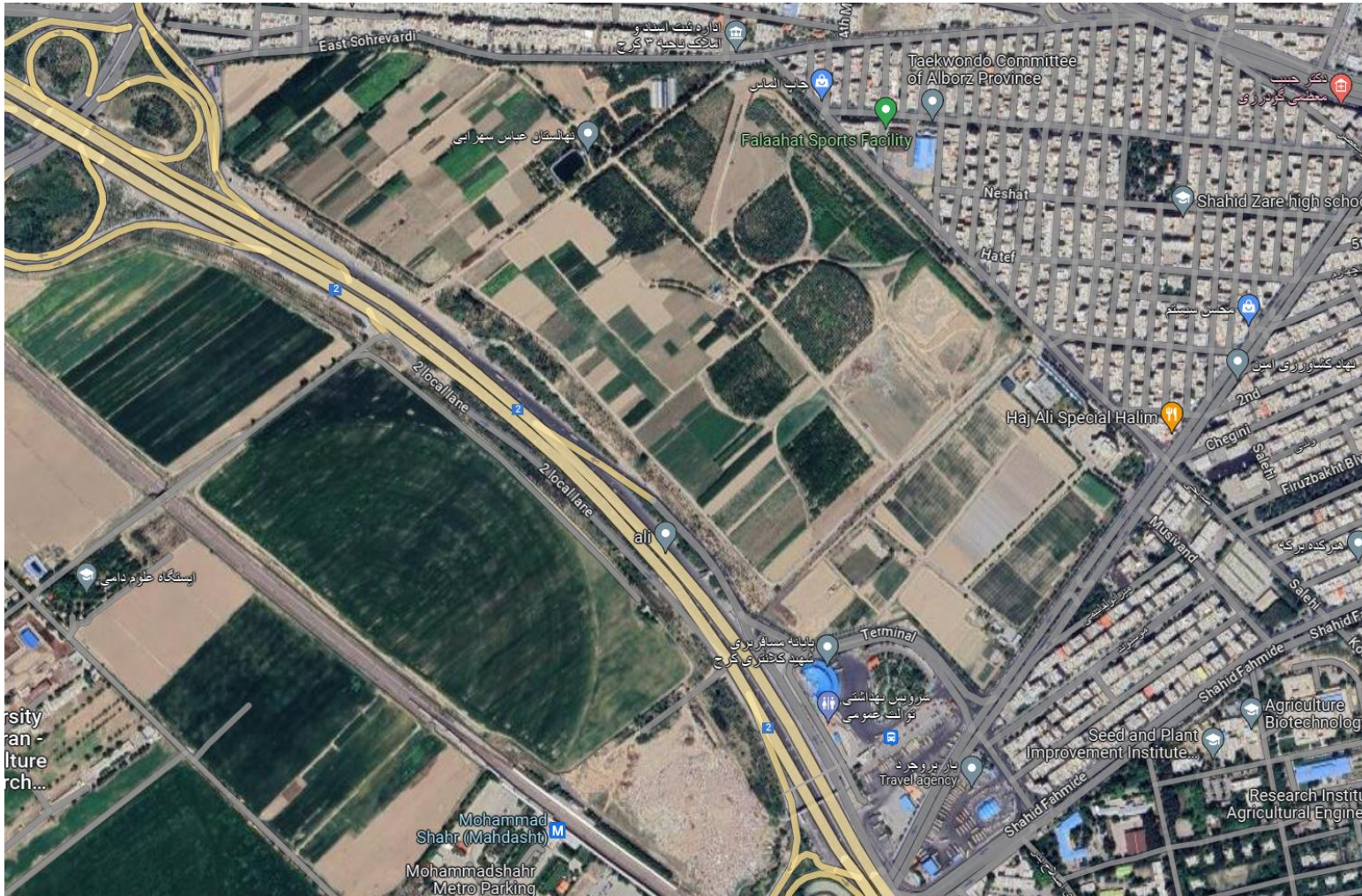


تحليل سايت



تحليل سايت

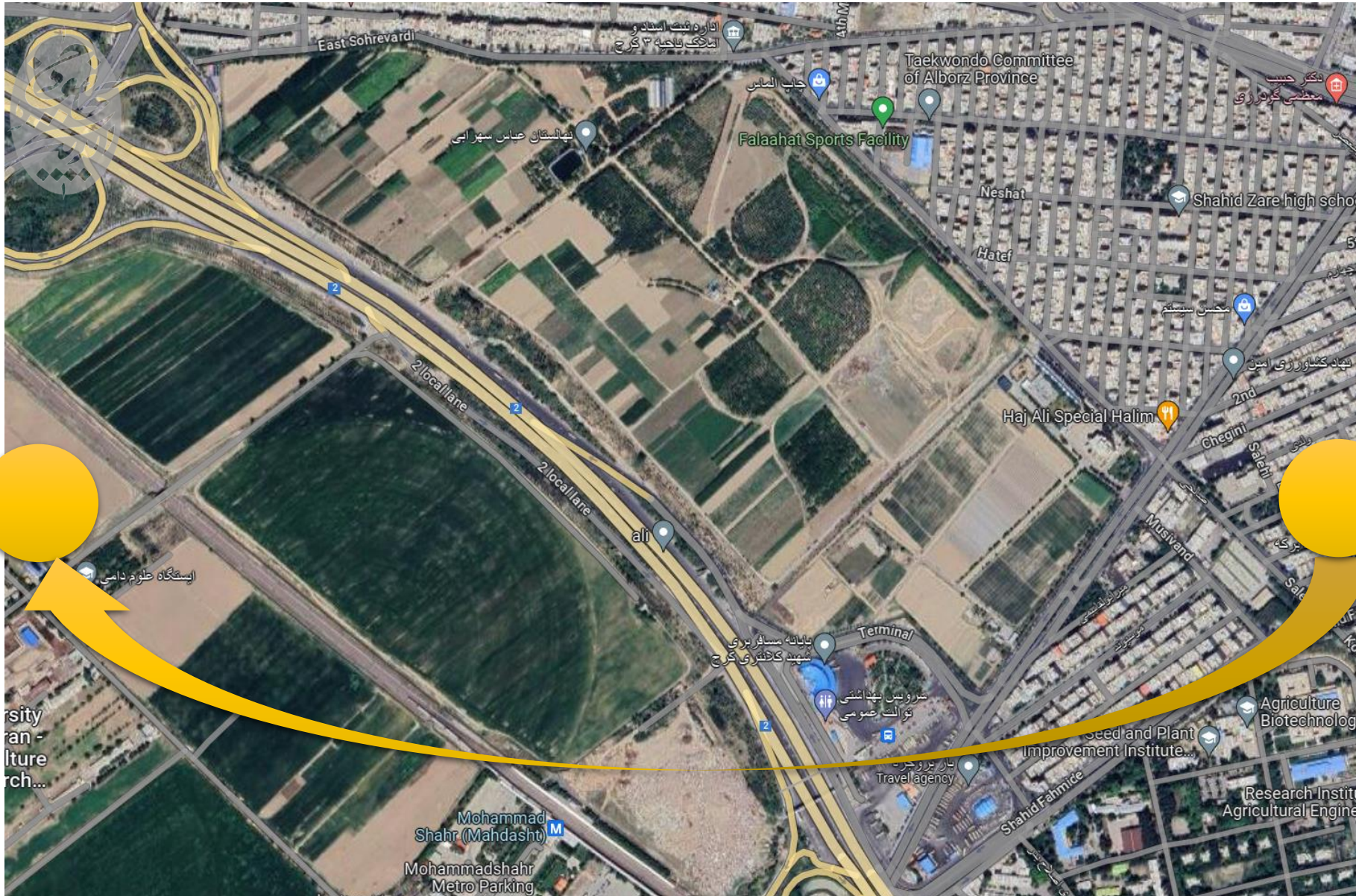
- فاصله تا فرودگاه مهرآباد ۳۴ كيلومتر
- فاصله تا ترمينال ۱ كيلومتر
- فاصله تا ورودی شرق شهر ۵.۵ كيلومتر
- فاصله تا ورودی غرب شهر ۶.۵ كيلومتر



جهت گیری



نورگیری





کاربری های پیشنهادی دهکده فناوری های نوین کشاورزی و امنیت غذایی



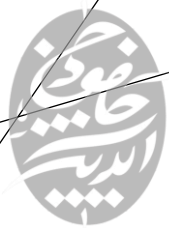
دهکده به ۴ قسمت با کاربری‌های مختلف تقسیم می‌شود:

- (۱) شهرک مدرن فناوری تولیدی و صنایع تکمیلی
- (۲) شهرک نمایشگاهی و تجاری
- (۳) شهرک رفاهی، گردشگری و اقامتی
- (۴) شهرک فناوری و آزمایشگاهی



زون بندی

۴	۳	۲	۱
شهرک فناوری و آزمایشگاهی	شهرک رفاهی، گردشگری و اقامتی	شهرک نمایشگاهی و تجاری	شهرک مدرن فناوری تولیدی و صنایع تکمیلی



شهرک مدرن فناوری تولیدی و صنایع تکمیلی :

(۱) برج پلنت فکتوری

(۲) گلخانه هوشمند و دارویی

(۳) مجموعه سموم و کشت بافت

(۴) مزرعه هوشمند بوتانیک

(۵) بانک بذر و نهال

(۶) تولید و تهیه انواع کیت، آنتی ژن ها و مواد آزمایشگاهی

(۷) گلخانه درختچه های زینتی و گل و گیاهان آپارتمانی





شهرک نمایشگاهی و تجاری :

(۱) مرکز نمایشگاه های دائمی داخلی و بین المللی

(۲) مراکز کنفرانس، سمینار و آمفی تئاتر

(۳) نمایشگاه و بازارچه های فروش انواع مواد غذایی، کشاورزی و

(۴) ساختمان های اداری

(۵) مال و مراکز تجاری

(۶) نمایشگاه و مراکز رشد و توسعه

(۷) نمایشگاه دائمی شرکت ها و کشورهای خارجی

(۸) مرکز تجارت، ارتباطات و روابط بین المللی





شهرک رفاهی، گردشگری و اقامتی :

(۱) هتل و مراکز اقامتی

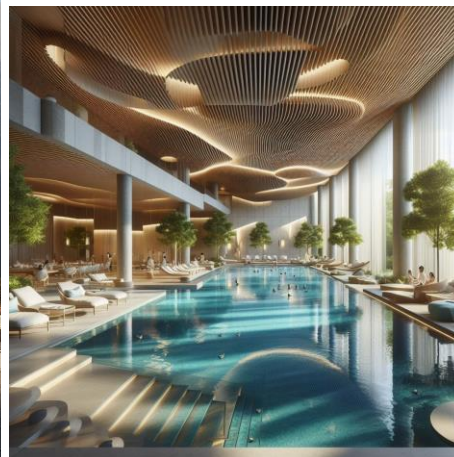
(۲) دهکده غذا (تفریحی، سبز)

(۳) انواع رستوران ها

(۴) مرکز تفریحی و فود کورت

(۵) آکواپارک

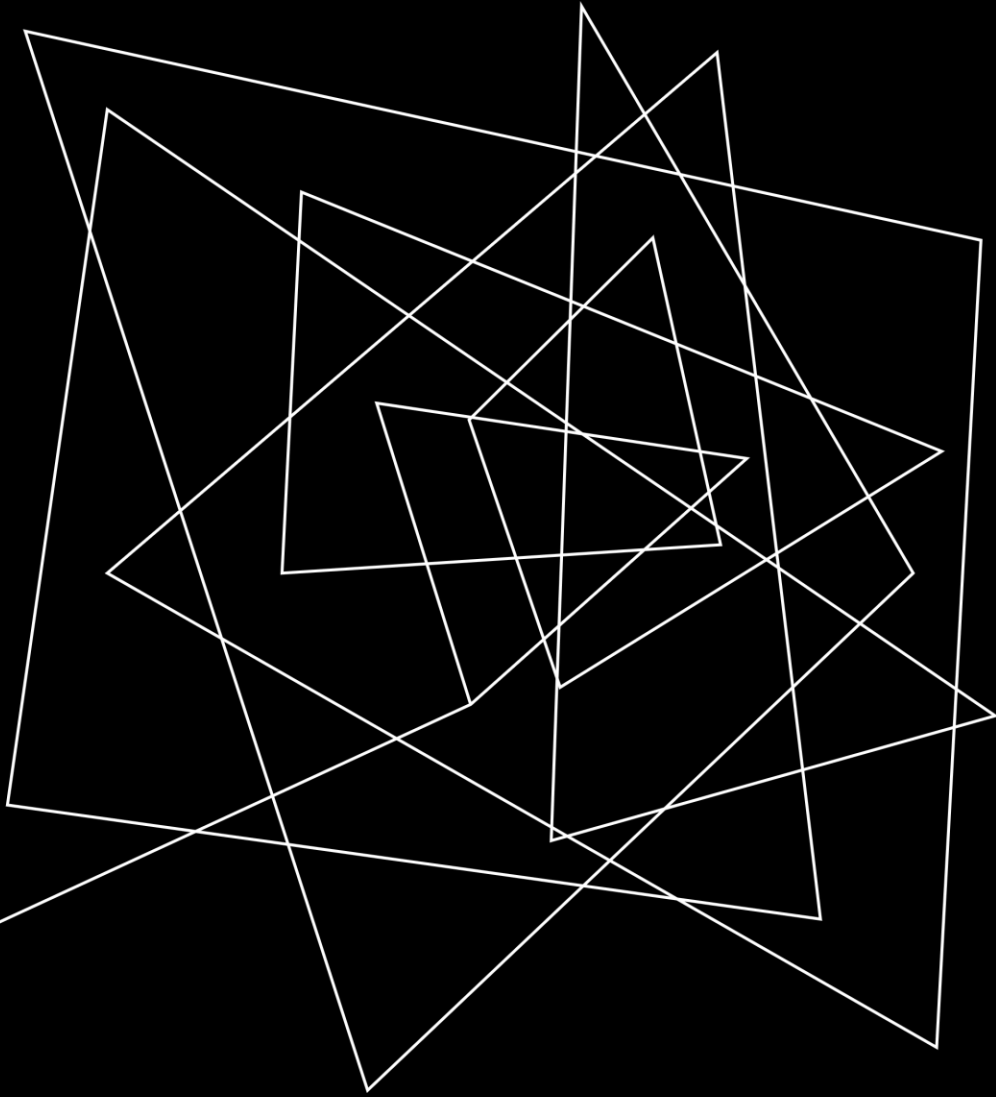
(۶) دریاچه های مصنوعی و استخر های مربوطه





شهرک فناوری و آزمایشگاهی :

- (۱) شهرک فناوری و آزمایشگاهی
- (۲) برج های دو قلو فناوری
- (۳) ساختمان های مدیریتی
- (۴) پارکینگ های هوشمند در ورودی های سایت
- (۵) ساختمان های خدماتی و کنترل زیرساخت ها
- (۶) انبار های هوشمند
- (۷) مراکز رشد و فناوری
- (۸) خانه خلاق کشاورزی
- (۹) مراکز آزمایشگاهی
 - (۱) - آزمایشگاه مرجع
 - (۲) - آزمایشگاه های تحقیقاتی
 - (۳) - مرکز تهیه و تعمیرات تجهیزات آزمایشگاه
 - (۴) - مرکز رشد و ارتباطات بین المللی آزمایشگاهی



طراحی معماری



عنوان نقشه:
لکه گذاری

شهرک مدرن فناوری نوبلیدی و صنایع تکمیلی

شهرک نمایشگاهی و تجاری

شهرک رفاهی گردشگری و اقامتی

شهرک فناوری و آزمایشگاهی

فضای سبز

دسترسی سواره

دسترسی پیاده

دسترسی پیاده و سواره غیر هم سطح

عنوان پروژه:

مگا پروژه شهرک

کشاورزی مدرن

فاز ۱:

دهکده فناوری های

نوین کشاورزی و

امنیت غذایی

کارفرما:

مهندسی پرومپراس *INGMP (با مشارکت دانشگاه گان کشاورزی و صنایع طبیعی دانشگاه تهران)

مجری طرح: شرکت پیمانگران عمران سازه و سیرا *VIRA

مشاور طرح: مهندسین مشاور آستان خاندویی و همکاران

گروه طراحی: خاندویی، مسهریان، آردی

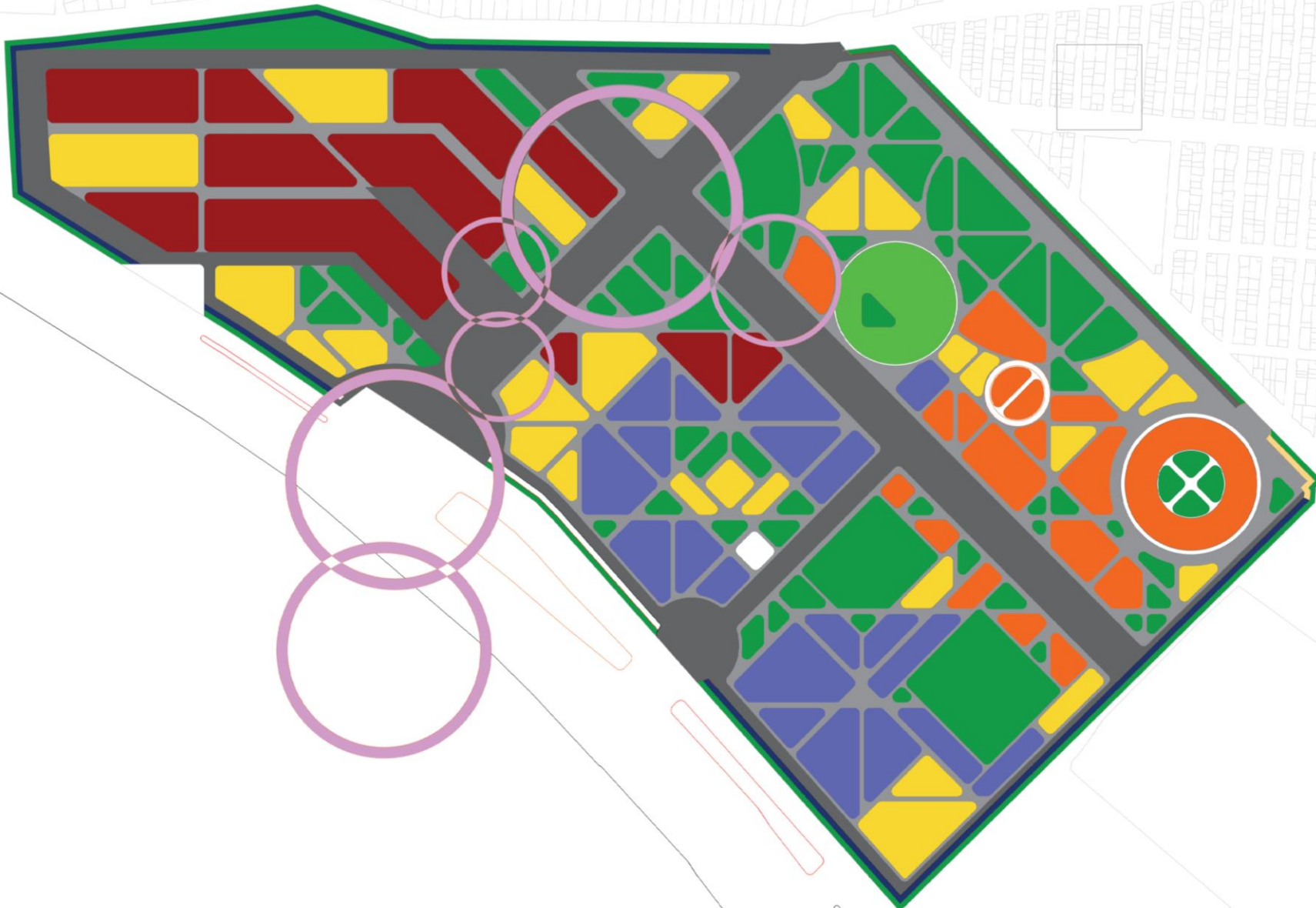
کنترل: دانشگاه گلشن کشاورزی و صنایع طبیعی دانشگاه تهران

تاریخ: مذاکره پرومپراس *INGMP

امضاء: خیاره فتنه

AR 01

مقیاس:





عنوان نقشه:

کی پلان کاربری شهرک های

- شهرک مدرن فناوری نوین و صنایع تکمیلی**
- ۱- مع پلنت فکتوری
 - ۲- کفشدانه هوشمند و دارویی
 - ۳- مجموعه نسوج و کشت بافت
 - ۴- مرکز هوشمند پلاستیک
 - ۵- بانک پلر و پلر
 - ۶- تولید و تهیه انواع کبکست استی زن ها و مواد آزمایشگاهی
 - ۷- کفشدانه درختچه های زمینی و گل و گیاهان آپارتمانی
- شهرک نماییسازی و تجاری**
- ۸- مرکز مانیفستگاه های دانشی و علمی
 - ۹- مرکز کنفرانس سمینار و آمفی تئاتر
 - ۱۰- مانیفستگاه و پارک های فروش انواع مواد غذایی کشاورزی و
 - انواع و صنایع مربوط به آن
 - ۱۱- ساختمان های اداری
 - ۱۲- مال و مرکز تجاری
 - ۱۳- مانیفستگاه و مراکز رشد و توسعه
 - ۱۴- مانیفستگاه دانشی شرکت ها و کشورهای خارجی
 - ۱۵- مرکز تجارت آزمایشگاه و روابط بین المللی
- شهرک رفاهی گردشگری و اقامتی**
- ۱۶- هتل و مرکز اقامتی
 - ۱۷- دهکده تفریحی سبز
 - ۱۸- لوبی رستوران ها
 - ۱۹- مرکز تفریحی و قهوه کورت
 - ۲۰- آکواپارک
 - ۲۱- دریاچه های مصنوعی و استخر های مربوطه
- شهرک فناوری و آزمایشگاهی**
- ۲۲- مع های نو فنو فناوری
 - ۲۳- ساختمان های مسودگی
 - ۲۴- پارکینگ های هوشمند فر ورودی های سایت
 - ۲۵- ساختمان های خدماتی و کنترل زیرساخت ها
 - ۲۶- ایاز های هوشمند
 - ۲۷- مراکز رشد و فناوری
 - ۲۸- خانه های فناوری
 - ۲۹- مراکز آزمایشگاهی
 - ۳۰- آزمایشگاه مرجع
 - ۳۱- آزمایشگاه های تخصصی
 - ۳۲- مرکز تهیه و تعمیرات تجهیزات آزمایشگاهی
 - ۳۳- مرکز رشد و ارتباطات بین المللی آزمایشگاهی
- ۳۰- فضای سبز سرپوشیده
۳۱- ورودی

عنوان پروژه:

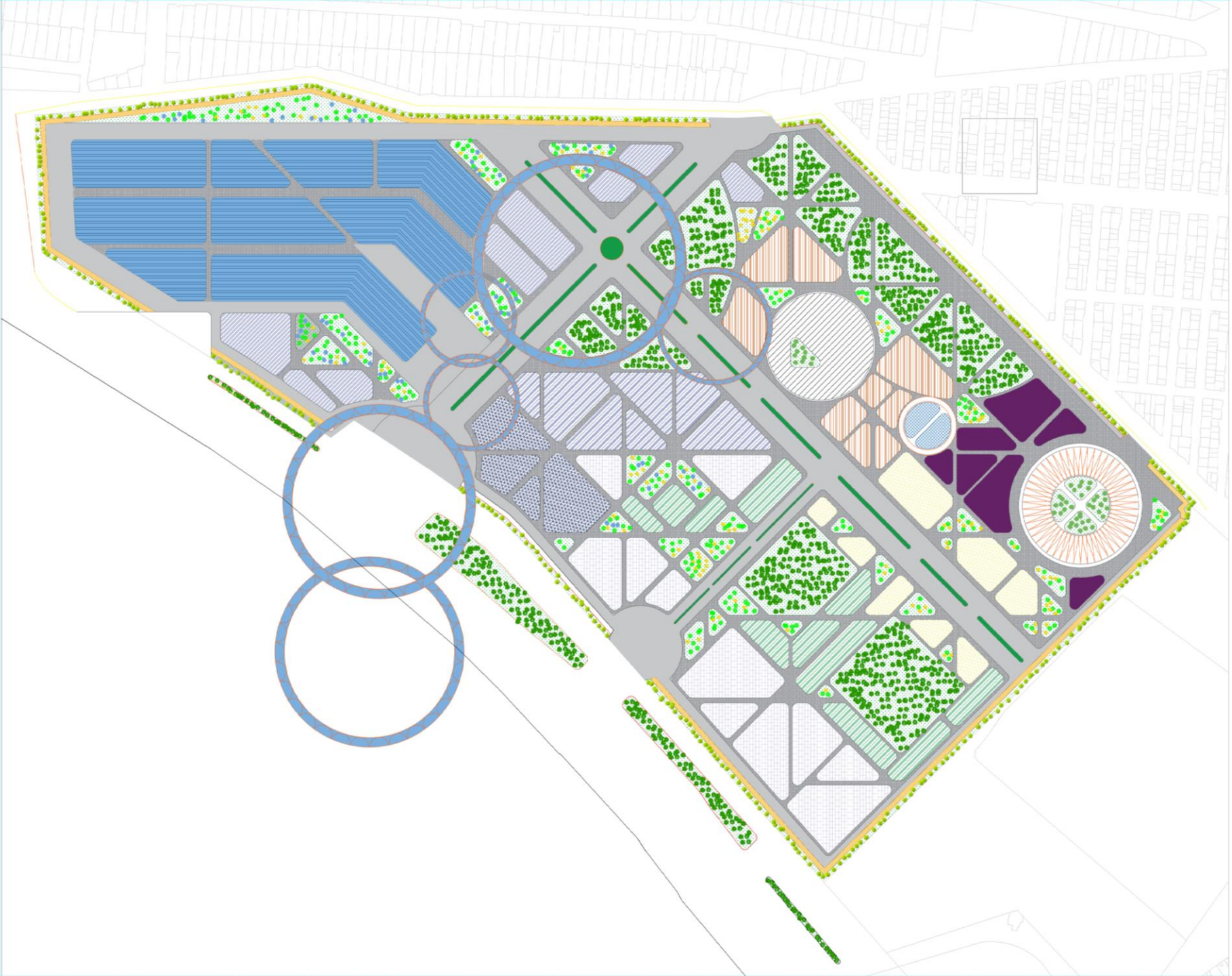
مگا پروژه شهرک کشاورزی مدرن فاز ۱: دهکده فناوری های نوین کشاورزی و امنیت غذایی

کارفرما:	هلندینگ پوم پارس "INGP" (با مشارکت دانشگاهان کشاورزی و صنایع غذایی دانشگاه تهران)
مجری طرح:	شرکت پینسترون عمران سازه ویرا "VERA"
مشاور طرح:	مهندسین مشاور آستان خاموشی و همکاران
گروه طراحی:	خاموشی، سمیران، آردی
کنترل دانشگاهان کشاورزی و صنایع غذایی دانشگاه تهران	
تاریخ:	مهرماه ۱۳۹۸
محل:	خیابان خنده
مقیاس:	AR 02





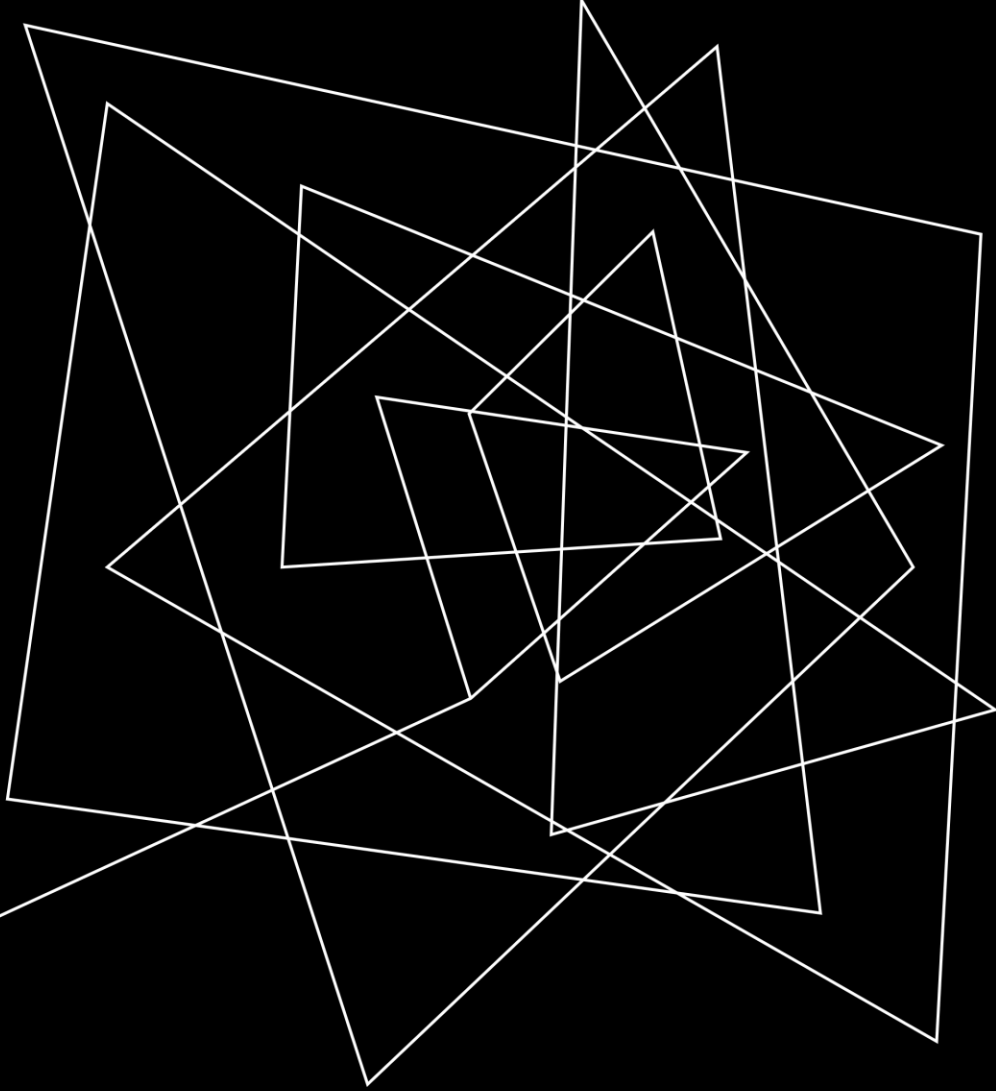
عنوان نقشه:
مساحت پلان



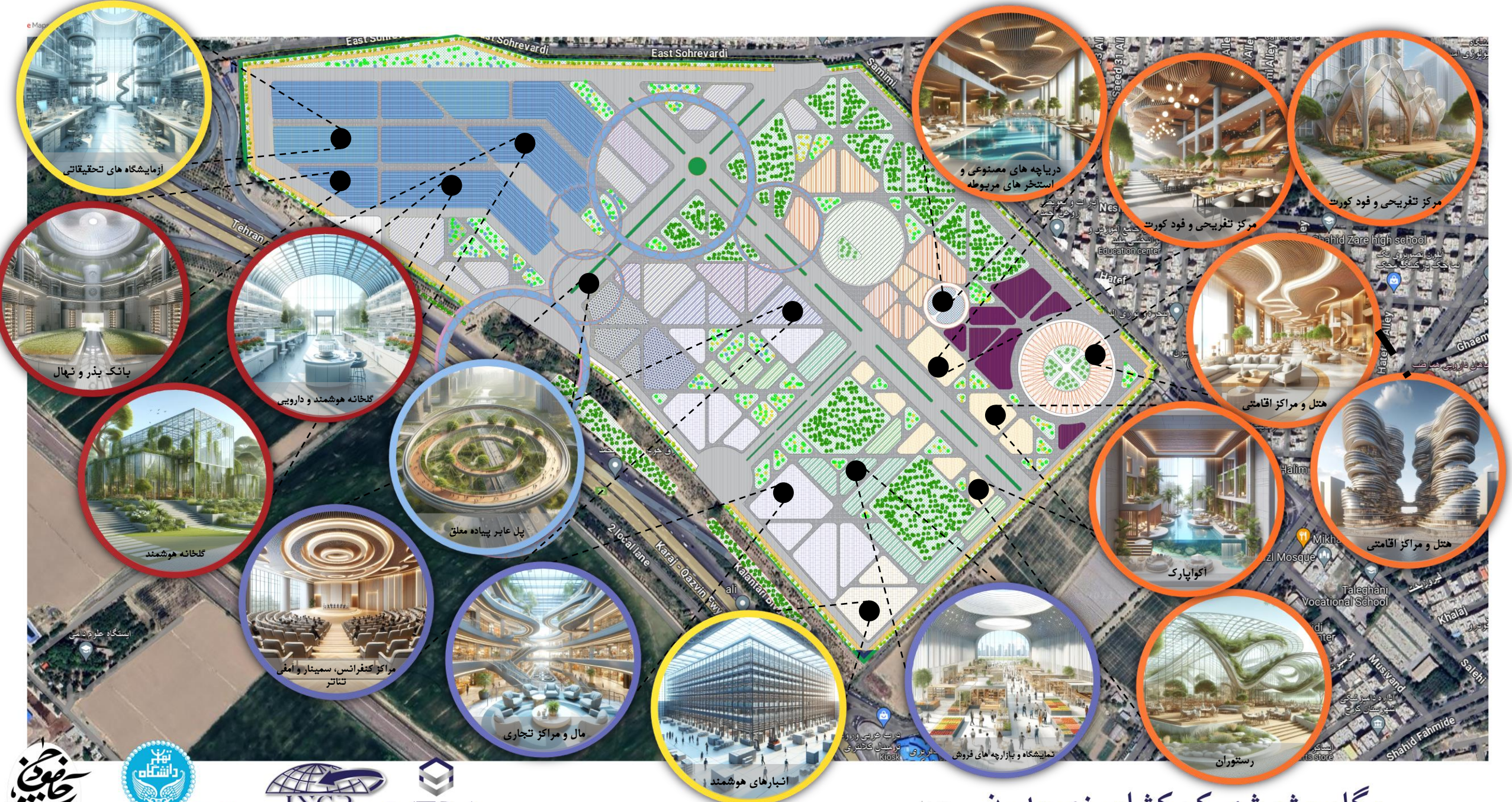
عنوان پروژه:

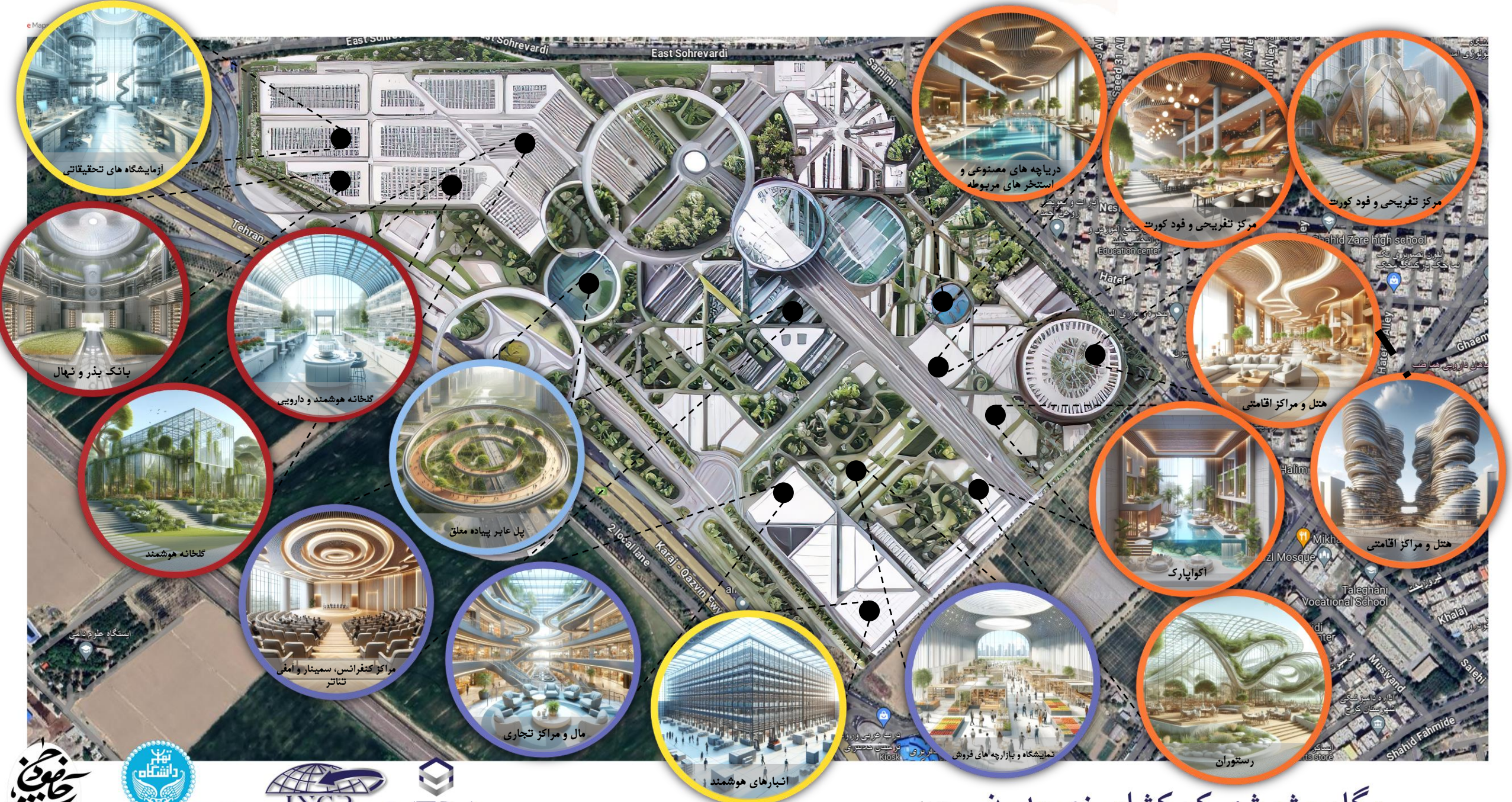
مگا پروژه شهرک
کشاورزی مدرن
فاز ۱:
دهکده فناوری های
نوین کشاورزی و
امنیت غذایی

کارفرما:	مهندسی معماری و شهرسازی (با مشارکت دانشگاه گان کشاورزی و منابع طبیعی دانشگاه تهران)
مجری طرح:	شرکت پیمانکاران عمران سازه و سازه‌های "VIRA"
مشاور طرح:	مهندسان مشاور عمران، معماری و مکانیک
گروه طراحی:	معماری، شهرسازی، آرکی
کنترل:	دانشگاه کشاورزی و منابع طبیعی دانشگاه تهران
تاریخ:	مهندسی معماری و شهرسازی "INGMP"
مستند:	شماره نقشه
مقیاس:	AR 03



طراحی گرافیکی





آزمایشگاه های تحقیقاتی

دریاچه های مصنوعی و استخر های مربوطه

مرکز تفریحی و فود کورت

بانک بذر و نهال

گلخانه هوشمند و دارویی

هتل و مراکز اقامتی

گلخانه هوشمند

پل عابر پیاده معلق

اکو پارک

هتل و مراکز اقامتی

مراکز کنفرانس، سمینار و امنی تئاتر

مال و مراکز تجاری

انبارهای هوشمند

رستوران



فاز ۱:
دهکده فناوری های نوین کشاورزی و امنیت غذایی

مگا پروژه شهرک کشاورزی مدرن



مهمترین پیامدهای احداث دهکده فناوری‌های نوین کشاورزی و امنیت غذایی

۱- تشویق و ترغیب مباحث مربوط به صنعتی شدن و شهرک های صنعتی در سطح منطقه

۲- افزایش اشتغال

۳- جذب سرمایه گذاری های بخش خصوصی

۴- کاهش هزینه یا کاهش سرمایه گذاری های ثابت صاحبان صنایع

۵- افزایش درآمد و اشتغال در جوامع شهری و حتی روستایی منطقه

۶- به حداکثر رساندن کارایی کاربری زمین

۷- مجتمع نمودن جمعیت پراکنده در سیستم تولیدی

۸- طراحی ساختار یکپارچه زیرساختی به منظور صرفه جویی در مصرف انرژی

۹- امکان آفرینی ورود به عرصه صادرات محصولات سبز با استاندارد های جهانی

۱۰- صرفه جویی در ارائه خدمات و تجهیزات



مهمترین پیامدهای احداث دهکده فناوری‌های نوین کشاورزی و امنیت غذایی

- ۱۱- ایجاد شادابی و سرزندگی عمومی با تعریف امکان طراوت اجتماعی
- ۱۲- توجه به ایجاد فضای سبز و سرانه سبز مناسب برای همه ساکنان مجاورت شهرک
- ۱۳- ایجاد امکان مراودات تجاری و اقتصادی با تعریف فضاهای خرید مناسب
- ۱۴- ایجاد محیط امن و آرام برای گذران ساعاتی بدون دغدغه به همراه خانواده
- ۱۵- کمک به مبحث توریسم و گردشگری با تعریف فضاهای نو و خلاق
- ۱۶- توانمند سازی شرکت های دانش بنیان با ایجاد بستر مناسب جهت رشد و خلاقیت
- ۱۷- کمک به مباحث کشاورزی و افزایش باروری محصولات با راه اندازی آزمایشگاه
- ۱۸- کمک به رشد و تحقیق و توسعه کشاورزی با راه اندازی گلخانه های مدرن و امکان رشد و تکثیر گیاهان مناطق مختلف دنیا با تعریف فضاهای مناسب
- ۱۹- امکان اسکان و ساماندهی مسافران و گردشگران با ایجاد هتل های ۵ ستاره در فضایی کاملاً خاص و منحصر به فرد

سیاس از بذل توجهتان

آیدن خامودچی

